

TESTA

FID-Système modulaire

Feuille des spécifications pour l'analyseur hydrocarbures

Zur Eignungsprüfung nach 17.BImSchV angemeldet

Description

L'analyseur FID 1230 modulaire mesure la somme des hydrocarbures dans des filtres catalytiques et thermiques, l'air industrielle, l'air ambiente, système de récupérations des alcools, émissions des voitures etc. Avec le système modulaire l'adaption à la fonction de mesure est optimale. Tous les modules peuvent adapter après vente dans le système.

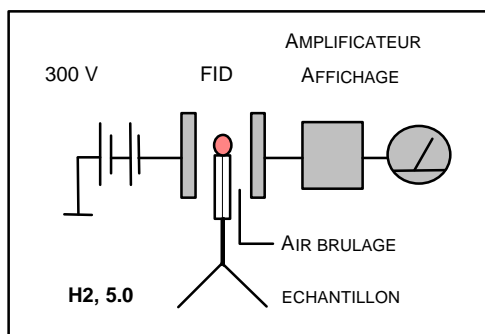
Avantages

- armement modulaire
- chambre de mesure chauffée à 300°C
- option: 400°C
- temps de chauffage de 20°C à 300°C: en 30'
- surveillance de filtre
- allumage de la flamme automatique
- contrôle de la flamme

Module optionale

- sortie RS 232 pour PC
- régulateurs température pour des utilisateurs externe
- programme pour la pilotage du l'analyseur et la traitement des données dans MS-Excel

Principe de fonction



Specifications FID 1230 Modul exportation armoire 19"

Composante de mesure:	C _x H _y
Affichage:	5 1/2 chiffre, LED
Gammes de mesure:	5
Gamme de mesure (petite)	0 - 10 ppm
Gamme de mesure (grand):	0 - 100.000 ppm
Changement de gamme:	man./ auto.
Linerarité:	+/- 1 %
Drift du point zero:	+/- 1 % en 24 h
Vitesse de mesure de l'entrée du gaz:	1 s (T90)
Temps de chauffage de 20 à 300°C :	env. 30 min
Sortie analogique:	
- courant, galv. séparé:	0-20 mA, 4-20 mA
- tension:	0-10 V
Alarme du système:	en fonction/alarm
Souspression FID:	0,5 bar Vacuum
Souspression préchambre:	0,2 - 3 bar Vacuum
Gaz de l'utilisation:	
- Gaz d'alimentation:	H ₂ , 5.0
- Gaz de calibration:	C ₃ H ₈
- Gaz du zero:	N ₂ , 5.0 ou l'air synth.
- Air de brulage:	par catalyseur de l'air ambiente
Consommation H ₂ :	env. 35 ml/min
Consommation (cal et zero):	1 l/min
Consommation air brulage:	30 l/h
Alimentation:	230 V / 50 Hz
Puissance:	300 W
Température d'utilisation:	0 - 45°C
Présentation (H x B x T):	3HEX19"x460 mm
Poids:	env. 23 kg