

CheckPoint II

Specifiche Tecniche

Analizzatore di ossigeno e anidride carbonica portatile

- Per il controllo qualità delle confezioni in atmosfera modificata

NOVITÀ



Nell'immagine con SmartPen e DockIn (opzionali)

Vantaggi

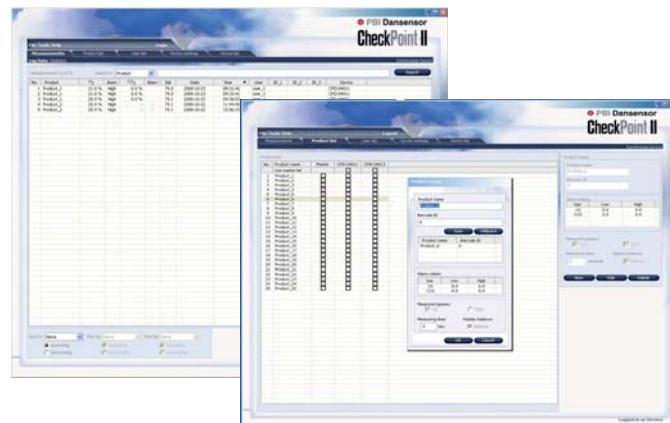
- Facile da usare
- Portatile
- Scanner con codice a barre per una selezione semplice del prodotto
- Controllo qualità migliorato nel confezionamento in atmosfera modificata
- Migliore tracciabilità dei dati grazie alla funzione di archiviazione dati
- Software per PC intuitivo
- Segnalazione all'operatore di eventuali concentrazioni di gas non conformi
- Registrazione del nome dell'operatore, del numero di lotto, ecc.

Dotazioni

- Archivio dati sino a 25 prodotti con 99 misurazioni ognuno (un numero maggiore di prodotti è registrabile con il software del PC)
- Trasferimento dati via USB
- Disponibile nelle versioni O₂ e O₂/CO₂
- Batterie al litio lunga durata
- Software per PC incluso
- Intervallo di calibrazione: 12 mesi
- Compensazione della temperatura e pressione CO₂ durante la misurazione
- Pronto all'uso
- Tempo di risposta: 6 secondi

Software per PC

CheckPoint II possiede un software intuitivo. Il responsabile qualità può con facilità controllare sino ad 8 unità CheckPoint II nel reparto di produzione. Il software per PC permette di inserire agevolmente i nuovi prodotti, gestire i vari operatori, raccogliere dati ed esportare dati per analisi successive.



CheckPoint II Introduzione

CheckPoint II è un analizzatore di gas portatile per il controllo dei prodotti confezionati in atmosfera protettiva. Con CheckPoint II è possibile archiviare dati e trasferirli al PC, inoltre è dotato di scanner per codice a barre opzionale. Come "suo fratello maggiore" CheckMate II, Check Point II possiede un'intelligenza integrata che segnala all'operatore qualsiasi problema qualitativo legato ai gas presenti nella confezione. Check Point II è ideale per volumi di produzione medio-piccoli o altre situazioni ove è richiesto un analizzatore portatile.

Check Point II è un analizzatore dello spazio di testa che garantisce la tracciabilità delle confezioni prodotte in atmosfera modificata - senza l'impiego di supporti cartacei.

CheckPoint II è disponibile in 4 versioni:

- CheckPoint II O₂
- CheckPoint II O₂/CO₂
- CheckPoint II O₂ - con scanner per codice a barre integrato
- CheckPoint II O₂/CO₂ - con scanner per codice a barre integrato

CheckPoint II dotazioni opzionali:

- SmartPen - ago retraibile
- DockIn - per una connessione facilitata al PC e una più veloce ricarica

CheckPoint II è consegnato pronto all'uso inclusi batterie, PC software, cavo USB, cassa per il trasporto, aghi e filtri di ricambio.

Sensori: il funzionamento

Sensore ossigeno

CheckPoint II versione ossigeno è dotato di sensore elettrochimico. Una reazione chimica nel sensore produce un segnale in risposta alla concentrazione del gas.

L'unico svantaggio del sensore elettrochimico è l'interferenza del segnale della anidride carbonica. Per tale ragione PBI-Dansensor consiglia l'impiego di CheckPoint II O₂/CO₂ per applicazioni con CO₂ superiore al 25%.

Per applicazioni con contenuto di CO₂ tra 65-100% si raccomanda l'impiego di CheckMate II al fine di ottenere una elevata accuratezza nella lettura dell'ossigeno.

Sensore anidride carbonica

Il sensore CO₂ è un sensore con tecnologia IR a lunga durata. Il range del sensore CO₂ è compreso tra 0 e 100%.

Il sensore CO₂ è completamente compensato per temperatura e pressione, ciò significa che non viene influenzato dalla pressione e dalla temperatura dell'aria nell'ambiente.

Specifiche tecniche

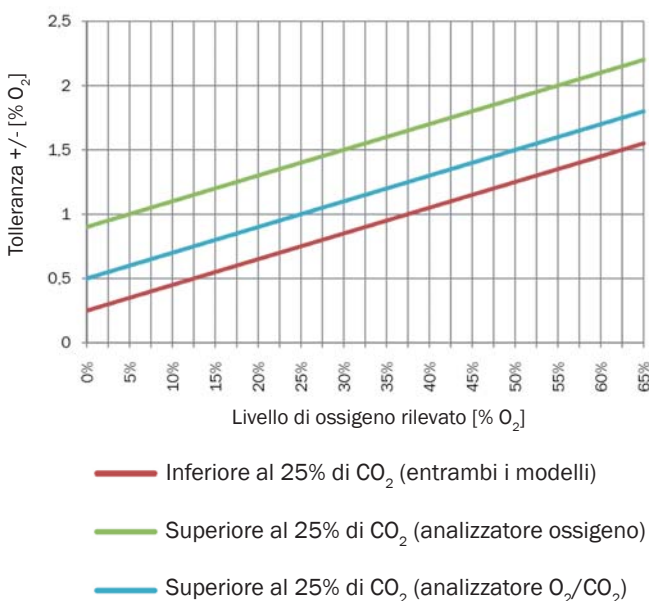
Generali	
Auto spegnimento dopo 10 minuti	
Funzione di memoria per 25 prodotti (99 misurazioni cad.)	
Calibrazione utente - calibrazione giornaliera all'atmosfera (20.9% O ₂)	
Aspetto esteriore	
Dimensioni:	65 x 130 x 160 mm (Alt.xLargh.xProf.)
Peso:	0.7 kg
Struttura esterna:	IP53 & alluminio anodizzato
Batterie ed alimentazione	
Alimentazione:	100 - 240 VAC, 50 - 60 Hz, max 20 W
Batteria:	7.2V batterie al litio, >2000 misurazioni per ogni carica
Interfaccia utente	
Display:	3.1" display monocromatico retro illuminato
Connessioni	
USB:	USB 2.0 connettore tipo A
Scanner con codice a barre	
Sicurezza:	Sicurezza dello scanner per codice a barre (dispositivi con scanner integrato); Laser Class 1 in ottemperanze di IEC/EN 60825-1:2007

PBI-DS-Dash-gastec-CP11-IT-1

Sistema sensore

Versione ossigeno	
Tipo sensore:	Elettrochimico
Range:	0 - 100%
Precisione:	Vedi grafico sotto riportato
Volume campione:	Minimo 6 ml
Durata prevista:	2 anni a concentrazione di ossigeno < 20.9%
Versione anidride carbonica	
Tipo sensore:	Infrarossi
Range:	0 - 100%
Precisione:	2% assoluto da 0-20% di CO ₂ , 3% assoluto sopra il 20% di CO ₂
Volume campione:	Minimo 6 ml
Durata:	> 5 anni
Risoluzione:	
Sensori	0.1%

Tolleranza del sensore ossigeno



Opzioni



DockIn per CheckPoint II



SmartPen per CheckPoint II

Distributor:



LAUPER Instruments AG
 Irisweg 16 B
 CH-3280 Murten
 Tel. 026 672 30 50 Fax. 026 672 30 59
www.lauper-instruments.ch



Dansensor Italia S.r.l.
 Centro Commerciale, 43 - S. Felice
 Italy
 Tél.: (+39) 02 7030 0807
 Fax: (+39) 02 7030 0809
 E-mail: info-it@pbi-dansensor.com
 Site web: www.pbi-dansensor.it

PBI-Dansensor A/S
 DK - 4100 Ringsted
 Denmark
 Tel.: (+45) 57 66 00 88
 Fax: (+45) 57 66 00 99
 e-mail: info@pbi-dansensor.com
 Website: www.pbi-dansensor.com