



Docking Station™



U.S. Patent #6,442,639
Internationales Patent #WO0182063

PRODUKTSPEZIFIKATIONEN

UNTERSTÜTZTE KOMPATIBLE WARNGERÄTE:

MX6 iBrid™, MX4 iQuad™, iTX (Ver 2.2 oder höher),
GasBadge® Pro, GasBadge® Plus.

GEHÄUSE:

Stoßfestes Verbundmaterial mit HF-Abschirmung

ABMESSUNGEN:

24,8 cm x 16,3 cm x 22,9 cm

EINGANG:

115/230 V AC, 50/60 Hz. 12 V DC

BETRIEBSTEMPERATUR:

32° F bis +122°F (0°C bis +50°C)

KOMMUNIKATION:

Ethernet, 10Base-T drahtgebunden mit RJ-45 Anschluss Cat 5

ANZEIGE:

Grafikfähiges LCD mit 128 x 64 Pixeln – Bedienungsführung in
Deutsch, Englisch, Französisch und Spanisch anwählbar

PUMPENDURCHFLUSSRATE:

500 ml/Minute bei 19,90 kPa

GASEINGÄNGE:

3 separate Eingänge an jeder IDS. Wenn IDS zu Clustern
zusammengefasst sind, können Kalibrierungen für bis zu 14
Einzelgase gleichzeitig durchgeführt werden.

DS2-MINDESTANFORDERUNGEN AN DEN COMPUTER:

Für 1-8 IDS-Einheiten: Eigener Pentium III, 800 MHz, 256 MB RAM,
4 GB verfügbarer Festplatten-Speicherplatz, Windows® 2000
Professional oder Windows XP Professional als Betriebssystem,
ein Ethernet-Netzwerkadapter Cat5E, feste IP-Adresse.

Für 9-700 IDS-Einheiten: Eigener Pentium III, 800 MHz, 256 MB RAM,
4 GB verfügbarer Festplatten-Speicherplatz, Windows 2000
Standard Server oder Windows 2003 Server als Betriebssystem,
ein Ethernet-Netzwerkadapter Cat2003E, feste IP-Adresse

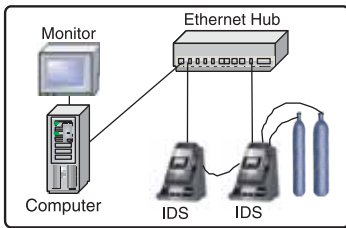
Die DS2 Docking-Station™ bietet Ihnen ein Höchstmaß an Flexibilität bei der Verwaltung Ihrer Gaswarngeräte, unabhängig von deren Einsatzort. Die Ethernet-Verbindung ermöglicht die Anbindung von bis zu 700 unabhängigen IDS Docking-Stationen aus beliebigen Einsatzorten innerhalb Ihrer Organisation und die Übertragung der Daten an eine Datenbank zur zentralen Verwaltung aller Geräte. Der Zugriff auf die einzelnen Docking-Stationen erfolgt über einen Netzwerk-Computer mit einer grafischen Benutzeroberfläche, die Funktionen zur einfachen Verfolgung der einzelnen Geräte, zum Druck von Berichten, zum Einrichten von Ereignissen und zum Ändern von Parametern an beliebigen Standorten bereitstellt. Die DS2 bietet Ihnen alle Vorteile einer konsistenten, automatisierten Kalibrierung, Protokollierung, Aufladung der Akkus und Diagnose Ihrer Gaswarngeräte, um Sicherheits- und Haftungsrisiken zu minimieren.

Die einzelnen IDS verfügen über eine mehrsprachige Anzeige, drei Status-LEDs, eine Tastatur und einen akustischen Alarm, damit wichtige Geräteinformationen sofort erfasst werden können. DS2-Einheiten lassen sich einfach in Gruppen von bis zu 5 Einheiten zusammenfassen und unterstützen als Option auch iGas® zur automatischen Erkennung der Konzentration der Kalibriergasflaschen, der Losnummern und Verfallsdaten im System. Ob bei der Verwaltung eines einzelnen Gaswarngerätes oder eines gesamten Geräteparks, die DS2 bietet hervorragende Kosteneinsparung und Flexibilität.

- **Automatisiert Gerätekalibrierung, Protokollierung, Diagnose und Wiederaufladung**
- **Unabhängige IDS Geräte-Docking-Stationen**
- **Anbindung von bis zu 700 IDS**
- **Andocken mehrerer hundert Geräte**
- **Mehrsprachige Anzeige**
- **Eine zentrale Datenbank**



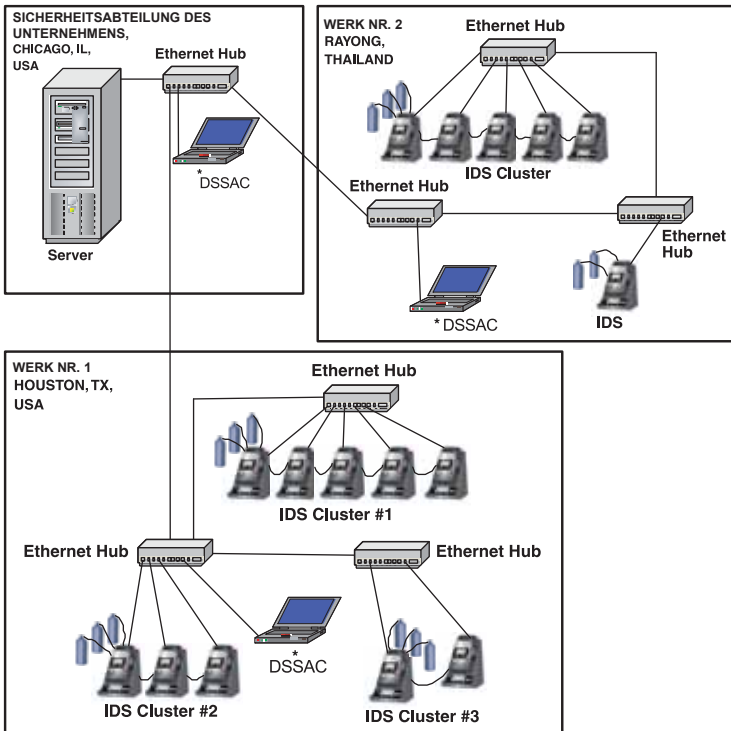
KLEINES INSTALLATIONSSZENARIO



UNTERNEHMEN MIT EINZELSTANDORT
 Das Szenario zeigt die Installation eines DS2 in einem eigenen Ethernet-Netzwerk mit 2 IDS in einem Cluster, die 2 Kalibriergasflaschen gemeinsam nutzen.

Gerätedaten sind auf lokaler Ebene verfügbar.

GROSSES INSTALLATIONSSZENARIO



UNTERNEHMEN MIT MEHREREN STANDORTEN

Dieses Szenario zeigt mehrere IDS-Cluster an mehreren Standorten, die in das Firmennetzwerk eingebunden sind und eine gemeinsame Datenbank verwenden. Jeder IDS-Cluster nutzt das gleiche Kalibriergas.

Der Zugriff auf Gerätedaten ist auf Werksebene sowie seitens der Sicherheitsabteilung des Unternehmens möglich.

BESTELLINFORMATIONEN

TEILENUMMER BESCHREIBUNG

18106724-ABC+	DS2 Instrument Docking Station (IDS) für MX6 iBrid™
18107151-ABC+	DS2 Instrument Docking Station (IDS) für MX4 iQuad™
18105551-ABC+	DS2 Instrument Docking Station (IDS) für iTX
18106302-ABC+	DS2 Instrument Docking Station (IDS) für GasBadge® Pro
18107698-ABC+	DS2 Instrument Docking Station (IDS) für GasBadge® Plus
18106054-FP	iTX/DS2 Komplettsystem mit Flachbildschirm++
18106543-1	iTX/DS2 Laptop-Komplettsystem++
18106543-2	GasBadge® Pro/DS2 Laptop-Komplettsystem++
18106543-5	MX6/DS2 Laptop-Komplettsystem++
17113978	DS2 PC mit Windows® als Betriebssystem+++
18105684	iGas® Lesegerät
17113630	UPS, 700 VA, 450 W
18105841	Regulierventil mit iGas® Druckschalter (für Aluminiumflaschen mit 58, 103 und 34 Litern)
18105866	Regulierventil, 600 CGA mit iGas-Druckschalter (für Stahlflaschen mit 34 Litern)
18105833	Regulierventil, 590 CGA mit iGas-Druckschalter (für Flaschen mit 552 Litern)
18105858	Regulierventil, 330 CGA mit iGas-Druckschalter (für Flaschen mit 650 Litern)
18102509	Regulierventil, 5/8 UNF (für Aluminiumflaschen mit 58, 103 und 34 Litern)
18103564	Regulierventil, 600 CGA (für Stahlflaschen mit 34 Litern)
18103549	Regulierventil, 590 CGA (für Flaschen mit 552 Litern)
18103556	Regulierventil, 330 CGA (für Flaschen mit 650 Litern)
18105924	5-fach-Ventilblock mit Schellen
18105932	6-fach-Ventilblock
17113887	Netzwerkkabel, 1,5 m (Cat5E-Kabel)
17113895	Netzwerkkabel, 3 m (Cat10E-Kabel)
17113903	Netzwerkkabel, 7,5 m (Cat25E-Kabel)
17113911	Netzwerkkabel, gekreuzt, 1,5 m (Cat5E-Kabel)
17113929	Ethernet-Router mit 4 Ports
17113945	Ethernet-Hub mit 5 Ports
17113952	Ethernet-Hub mit 16 Ports
17113960	Ethernet-Hub mit 24 Ports

+ Bestellinformation

A=0

B=Anzahl der iGas-Reader

C=Netzwerk-Option 0-US 1-UK 2-EU 3-AUS 4-ITA 5-DEN 6-SWZ

++ Einschließlich (1) DS2, Computer (installierte Software: Windows® XP Professional, DSS und DSSAC), Monitor, Tastatur, Maus, Ethernet-Hub mit 5 Ports und Kabel.

+++ Einschließlich Tastatur und Maus. Ohne Monitor. Ohne DS2.