



GD10 P

Détecteur de gaz ponctuel infrarouge



Présentation

Le détecteur de gaz infrarouge GD10P est une référence sur le marché de la détection des gaz combustibles. Il a fixé les normes en matière de sécurité, stabilité et maintenance réduite. Le GD10P est garanti 5 ans.

Contrairement à la plupart des autres détecteurs, le GD10P est équipé d'une source infrarouge à semi-conducteur. Le bloc optique est si solide qu'il est garanti 15 ans fournissant au détecteur une stabilité inégalée et une durée de vie exceptionnelle.

Le GD10P dispose également d'optiques chauffées pour éviter la condensation, d'une interface HART et de certifications internationales.

Caractéristiques

- Garantie totale 5 ans
- Source infrarouge semi-conducteur garantie 15 ans (brevet Simtronics)
- Zéro maintenance
- Temps de réponse $T90 < 1.5s$
- Certifié SIL2 (SIL3 logiciel)
- Compensation automatique de l'encrassement des optiques

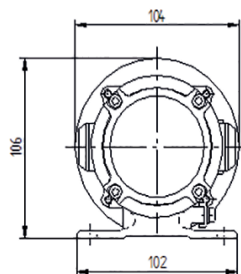


GD10 P

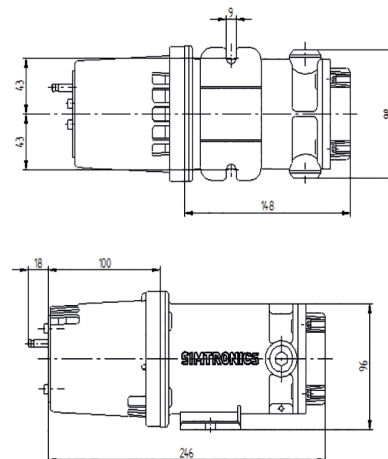
Détecteur de gaz ponctuel infrarouge

Caractéristiques techniques

Général		
Technologie	Absorption IR, technologie double longueur d'onde et quatre faisceaux	
Source -ir	Source IR à semi-conducteur, Fréquence d'échantillonnage 50Hz	
Gaz détecté	Hydrocarbures (pour le CO ₂ voir brochure spécifique)	
Autotest	En continu	
Calibrage	Départ usine, pas de recalibration sur site	
Configuration	Via protocole HART (temps de réponse, configuration des défauts)	
Performance		
Précision Pour une utilisation entre -20°C et +45°C	±3% De la pleine échelle de 0 à 50 % ±5% De la pleine échelle de 50 à 100 %	
Temps de réponse	Méthane	Autres gaz
	T20 = 0,3 sec T50 = 0,7 sec T90 = 1,4 sec	T20 < 1,0 sec T50 < 2,5 sec T90 < 6,0 sec
Signaux de sortie		
Standard	Sortie courant 4 – 20 mA, impédance de charge max. 500 Ohm	
Option	Puits de courant 4–20 mA	
Hart®	Maintenance et configuration	
Défauts (configurables via hart)		
Début d'encrassement des optiques	2 ma	
Optiques encrassées	1 ma	
Défaut appareil	0 ma	
Electrique		
Alimentation	24VDC, (18 - 32VDC)	
Consommation	Environ 3,5 W	
Câblage	3 fils actifs + blindage (0,5mm ² - 2,5 mm ²)	
Entrée de câble	Presse-étoupe M20	
Environnement		
Stockage	De -40°C à +70°C	
Fonctionnement	De -40°C à +65°C	
Humidité (Fonctionnement)	0-100% RH	



Boîtier antideflagrant	
Protection	IP66/IP67
Matériau	Acier inoxydable SIS2343 (ASTM316)
Poids	Approx. 2,9 Kg (6,4 lbs)
Dimensions (lxwxh)	264 X 104 x 106 (mm)
Garantie	
5 Ans de garantie sur le détecteur 15 Ans de garantie sur les sources infrarouges	
Certifications	
ATEX	II 2 G / ex d e IIC T5/T6 Gb
CSA	C22.2 No 152-M1984 and ANSI/TSA 12.13.01-2000 Ex d e IIC T6 (for Canada only) Class i, division 2, groups A, B, C AND D (for USA and Canada)
IECEX	Ex d e IIC T5/T6 Gb
INMETRO	Ex d e IIC T6 Gb
Autres	Certifié sil 2 (logiciel sil 3), abs, med
Versions	
Gaz	Gammes de mesure
Méthane	0-100%LIE, 0-100%Vol
Propane	0-100%LIE
Autres versions disponibles, merci de nous consulter	
Protection	
Requise, à sélectionner parmi:	
Protection anti-intempéries	fournie par défaut
Tête à circulation de gaz	nécessaire à la mesure par prélèvement ou pour les tests au gaz
Kit de mesure en gaine	pour mesure en gaine de ventilation ou d'extraction
Accessoires	
Moustiquaire	Protection contre les insectes
Ombrelle de protection	Protection contre le rayonnement direct du soleil ou les dépôts de neige



Nous nous engageons à garantir la qualité et l'amélioration continue de nos produits. Les informations contenues dans cette brochure sont par conséquent susceptibles d'être modifiées sans préavis, seules les données techniques contenues dans le manuel font foi. Pour plus d'informations, merci de contacter 3M Gas & Flame Detection ou notre distributeur.