

# WiSensys® Daten Monitoring

## Messdatenüberwachung in der Cloud

### WiSensys® - Aussergewöhnlich kompatibel

WiSensys® ist ein einfach zu installierendes und gebrauchsfertiges Daten Monitoring-System mit Datenaufzeichnungsfunktion lokal oder in der Cloud.

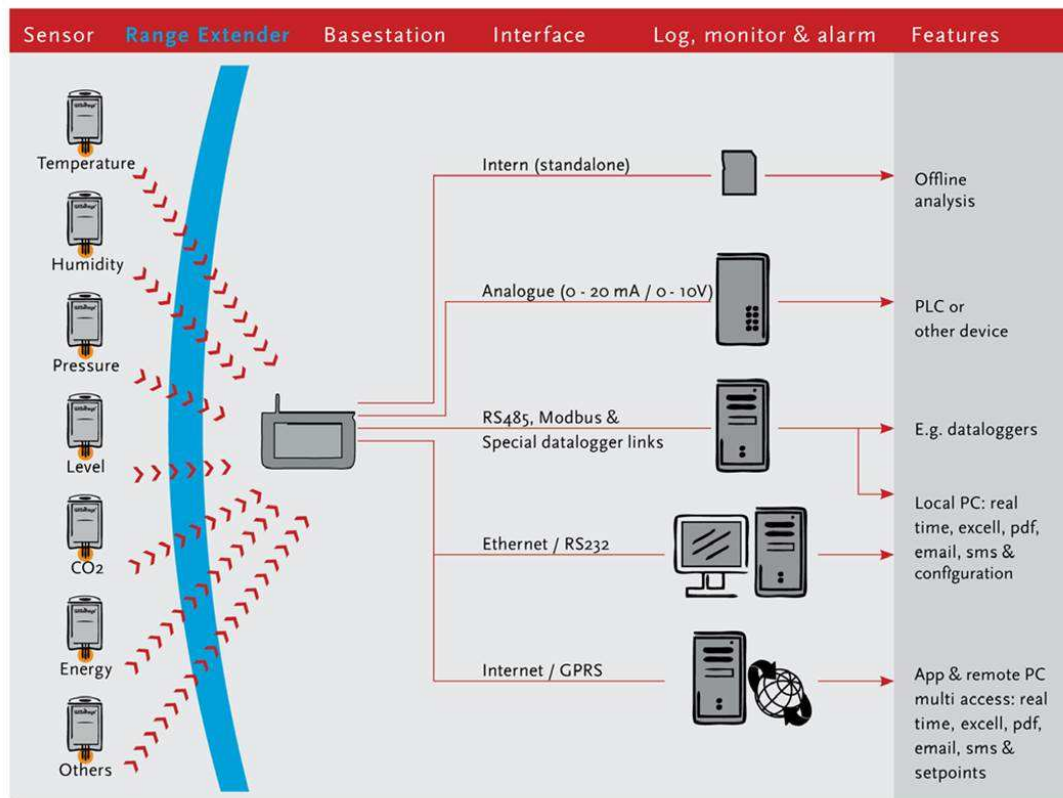
Die Produktfamilie WiSensys® steht für drahtlos arbeitender Geräte zur Bestimmung von Messwerten mit sicherer Funkübertragung und anschliessender Datenaufzeichnung.

Das Funkmesssystem besteht aus einzelnen Sensoren und einer Basisstation. Die Sensoren messen Temperatur, Feuchtigkeit, CO2 oder viele andere beliebige Werte. Die Sensoren übertragen die Messwerte an die Basisstation.

Über einen PC lassen sich die Mess- und Übertragungsintervalle einstellen. Die Software (SensorGraph) ist Bestandteil des WiSensys®-System und zur Installation erforderlich.

Das System ist offen für Andere Sensoren wie Staubmessungen und Partikelzähler etc.

### System Übersicht:



## Anwendungen:

- Prozessüberwachung in der Pharmaindustrie
- Prozessüberwachung in Labors
- Überwachung in Krankenhäusern
- Prozessüberwachung in Forschungs- und Entwicklungsabteilungen
- Klimaüberwachung in Pflanzen- und Gewächshäusern
- Klimaüberwachung in Museen etc...
- Temperaturüberwachung in der Lebensmittelindustrie
- Temperaturüberwachung im Transportwesen
- Staubüberwachung (Filterüberwachung, Innenräume)
- Viele verschiedene andere Überwachungsmöglichkeiten

## Sensoren:



**Sensor für Temperatur**  
 - Integrierter Temperaturfühler



**Sensor für Temperatur**  
 - externer Temperaturfühler Pt-100, Pt-1000, Thermoelement



**Sensor für Temperatur, Feuchte, CO2**  
 - integrierte Fühler



**Sensor für Impulse, digitale/analoge Signale**  
 - Strom, Spannung, Modbus, Status usw.

**Viele andere Anwendungen auf Anfrage möglich. Die Möglichkeiten sind fast unbegrenzt.**

## Basisstation:



### Basisstation:

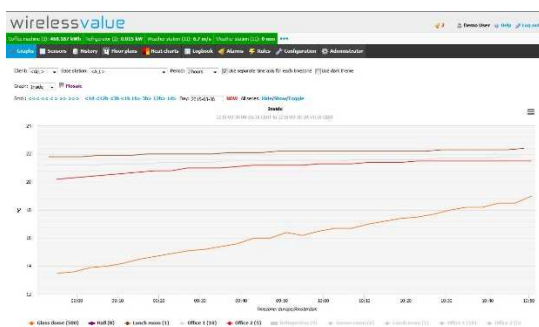
Die Basisstation empfängt die Messdaten von bis zu 100 WiSensys® Sensoren. Die Entfernung zw. Sensor und Basisstation kann bis zu 1'000 m betragen. Die Basisstation verfügt über unterschiedliche Kommunikationsmöglichkeiten.



### Range Extender:

Für grössere Entfernungen kann ein Range-Extender eingesetzt werden, dieser dient als Repeater zwischen Sensor und Basisstation.

## WebSensys®:



WebSensys® ermöglicht die Überwachung Ihrer Messdaten von jedem beliebigen Ort mit Internetanschluss.

Die Daten werden über GPRS oder über das Internet an eine Remote-Datenbank auf einem Web-Server (WebSensys®) übertragen. Per Computer, Tablet oder Smartphone überwachen Sie Ihre Messwerte in Echtzeit und können Sie sicher und effizient verwalten. Jeder einzelne Sensor kann programmiert werden. Es können Alarmgrenzen gesetzt werden, welche bei Überschreitung einen Alarm auslösen.

Es ist eine einfache Art Messwerte zu erfassen, diese zu speichern, Alarme zu generieren und die Messdaten zu verwalten.